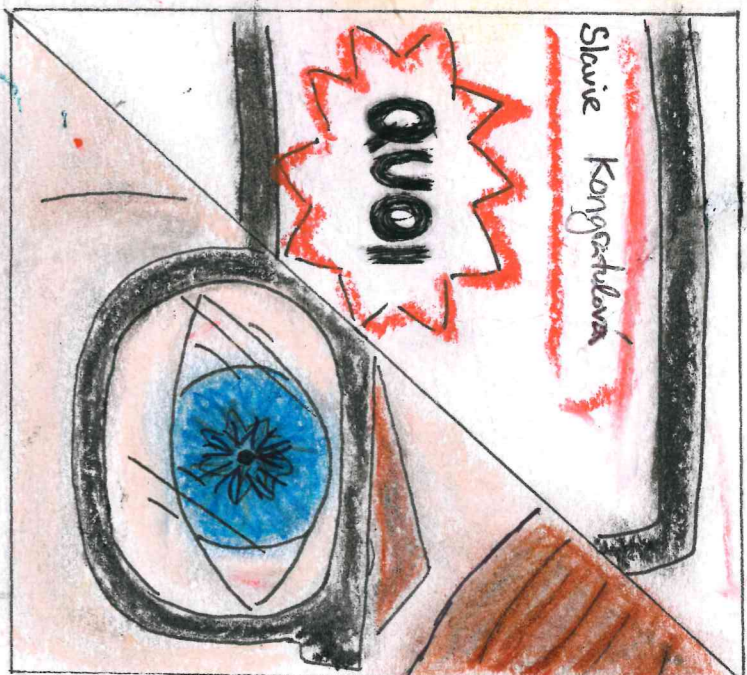
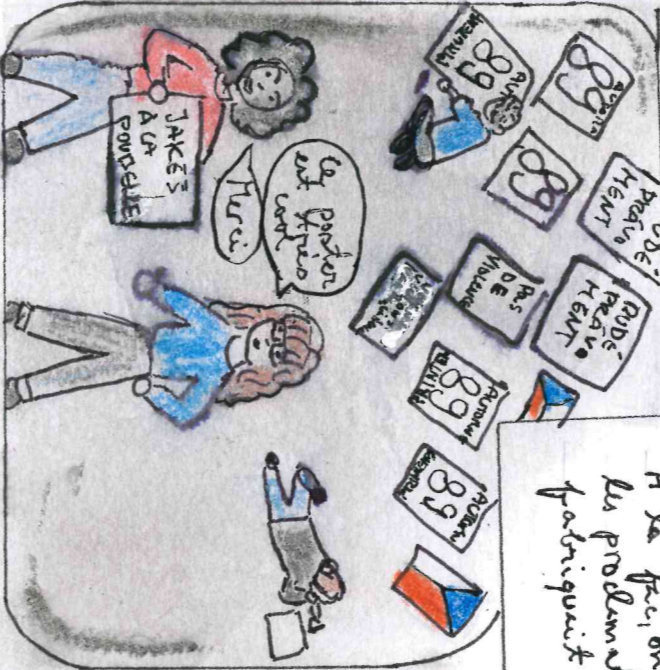


6. mai 2005

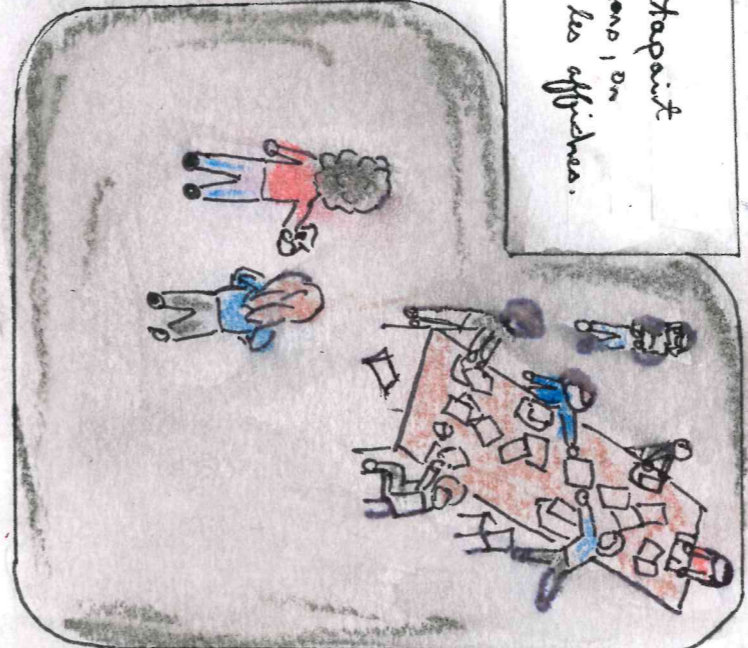


C'est impossible, Slovaie se joint avec le SEB?

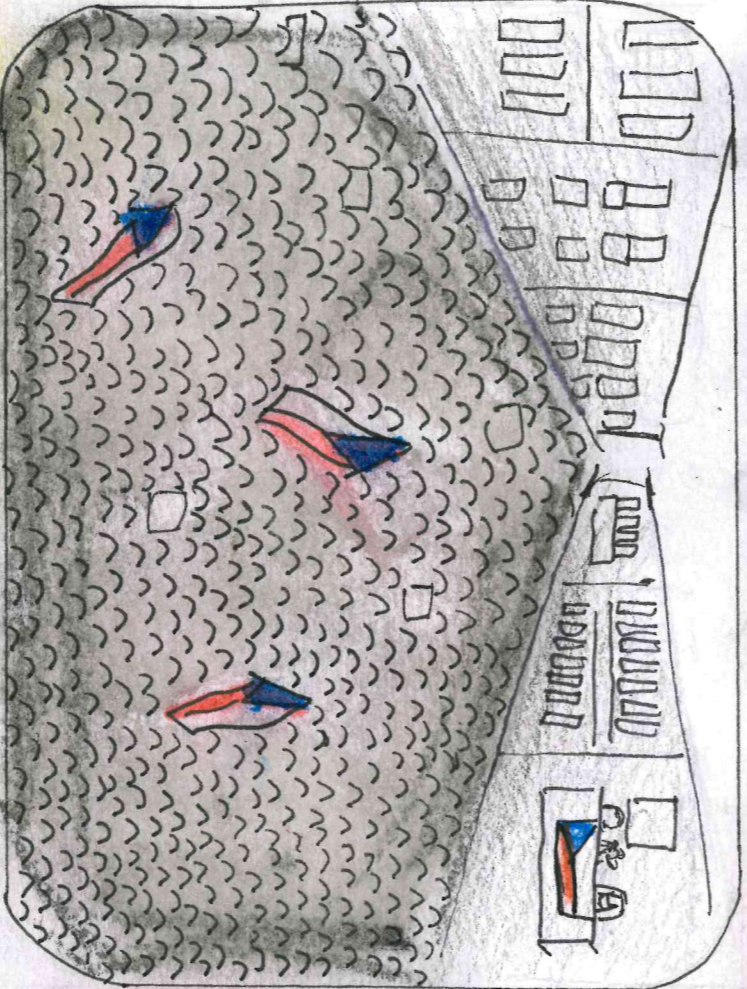
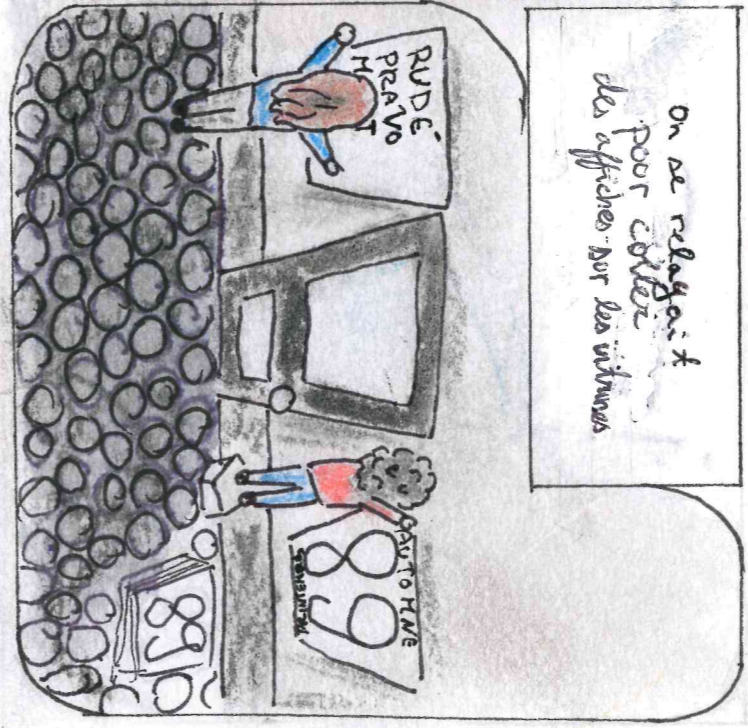
22. Novembre 1989



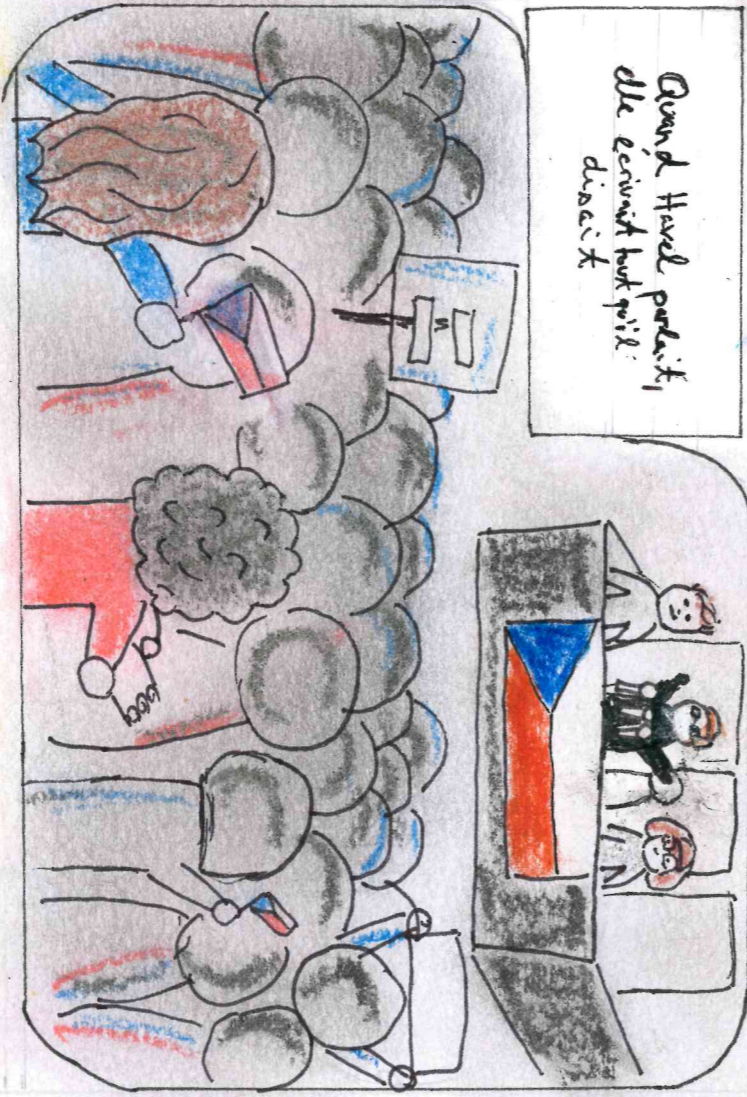
À la fin on tapait les propositions, on fabriquait les affiches.



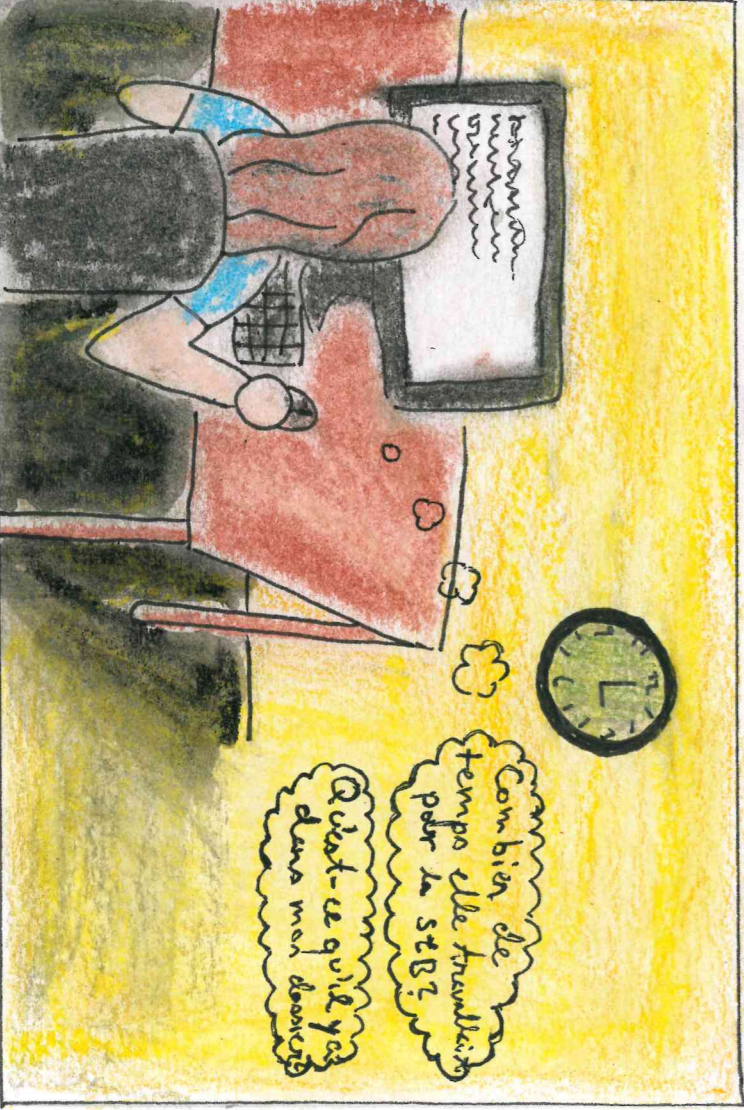
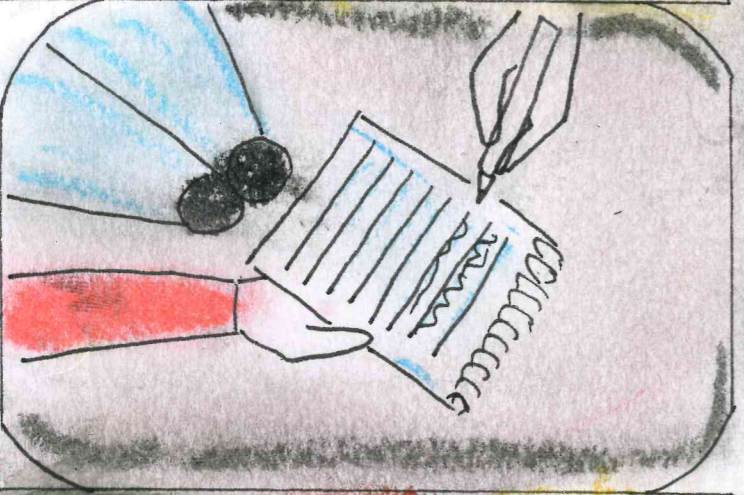
On se relayait pour coller les affiches sur les vitrines



Quand Havel parlait, elle écrivait tout qu'il disait



Et donc- ce n'est pas la discussion de Havel qu'elle prenait en note, mais elle écrivait sur quoi?



Combien de temps elle travaillait pour le SEB?  
C'est-ce qu'il y a dans son dossier?

Espece